

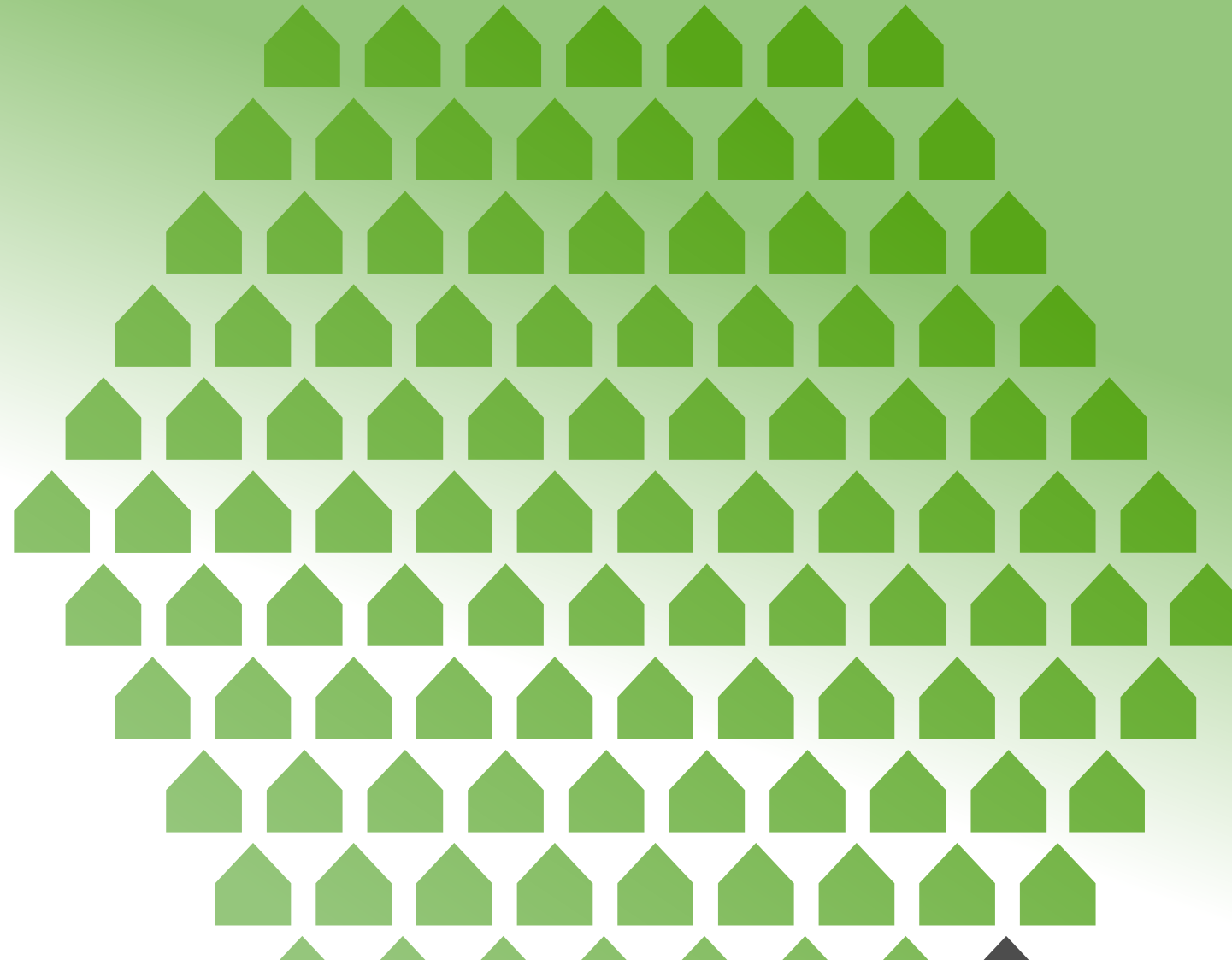
Risicomonitor Woninginbraken 2015

Verzekeraars en veiligheid: vanzelfsprekend!

Een veilige samenleving is in het belang van iedereen. Verzekeraars dragen bij aan veiligheid door samen met andere partijen kennis te delen en krachten te bundelen. De focus ligt daarbij op twee onderdelen van het veiligheidsbeleid die voor consumenten van groot belang zijn: veiligheid onderweg en veiligheid in en rond het huis.

Om te laten zien waar de veiligheid in Nederland verder kan worden vergroot, brengen wij jaarlijks risicomonitoren uit. Omdat verzekeraars uit ervaring weten hoeveel impact inbraken kunnen hebben, proberen ze woningveiligheid op allerlei manieren te stimuleren (bijvoorbeeld met premiekorting als mensen hun huis beveiligen conform de criteria van het Politiekeurmerk Veilig Wonen). In deze Risicomonitor Woninginbraken wordt specifiek ingegaan op cijfers over woninginbraken die verzekeraars beschikbaar hebben (die cijfers komen uit het Centraal Informatie Systeem, CIS). Daarnaast is gebruik gemaakt van gegevens van het CBS, het Centrum voor Criminaliteitspreventie en Veiligheid (CCV) en de Nationale Politie.

195 INBRAAKPOGINGEN PER DAG



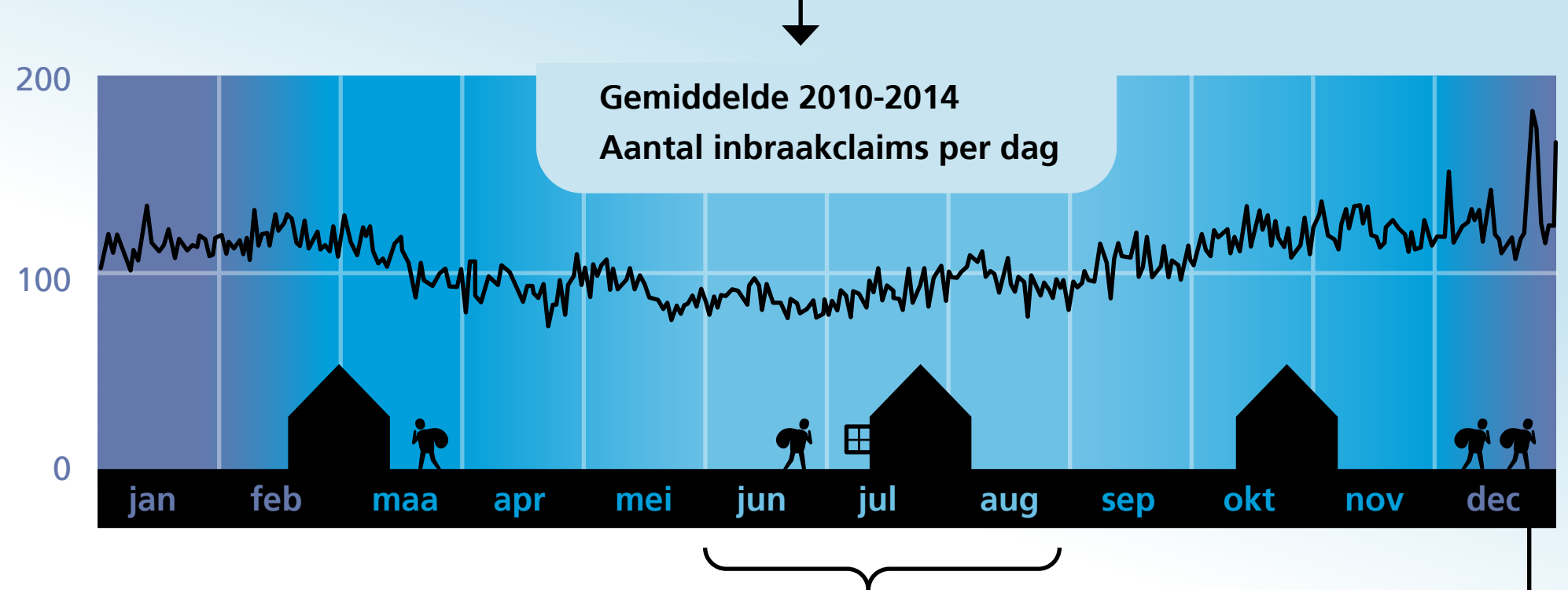
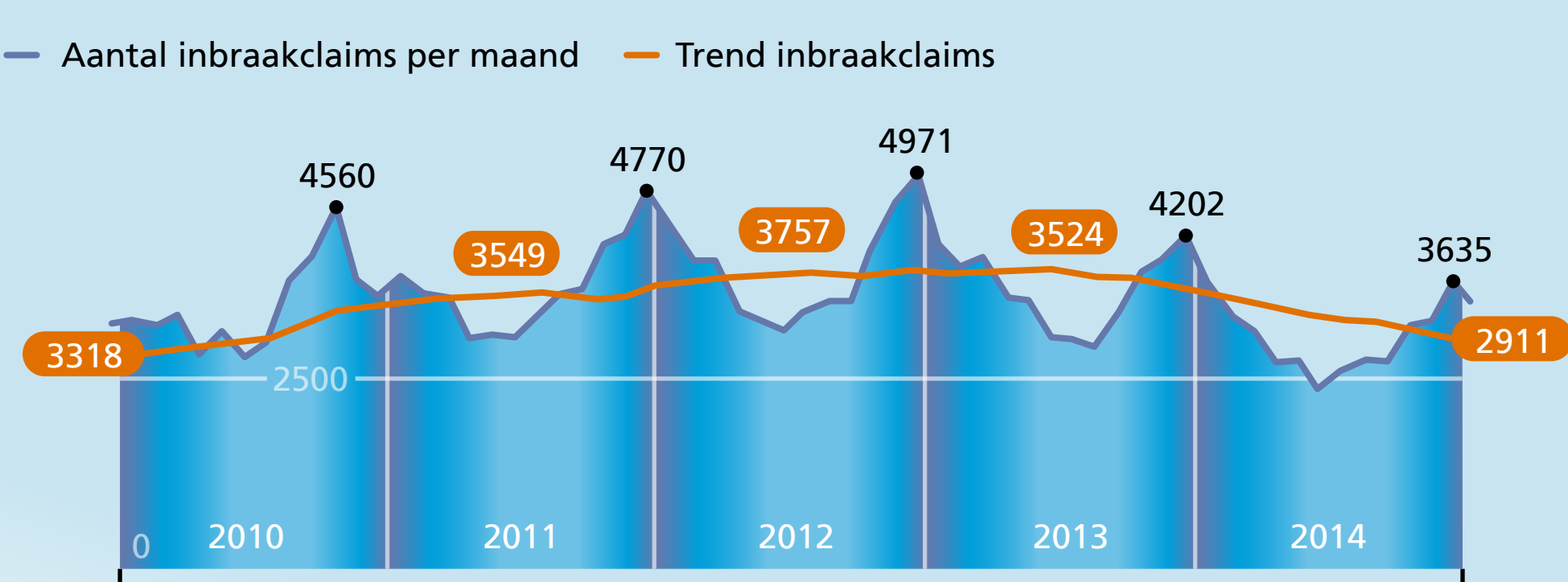
7,6 mln. woningen in Nederland

In 2014 werd 71.100 keer ingebroken, 19% minder dan in 2013. Verzekeraars zien die afname ook terug in het aantal claims.

Inbraak bij 1 op de 107 woningen per jaar

Bron: CBS / Nationale Politie

AANTAL INBRAAKCLAIMS DAALT



In de zomer staan meer ramen en deuren open waar gelegenheidsdieven gebruik van maken

Inbraakpiek met de feestdagen

Verzekeraars registreren claims in het Centraal Informatie Systeem (CIS). Van 2010 tot 2012 steeg het aantal claims met 13%. Vanaf 2013 is weer een daling van 29% zichtbaar.



Bron: CIS / CCV

POLITIEKEURMERK VEILIG WONEN (PKVW)



Ongeveer 10% van de Nederlandse woningen heeft het PKVW van het CCV.

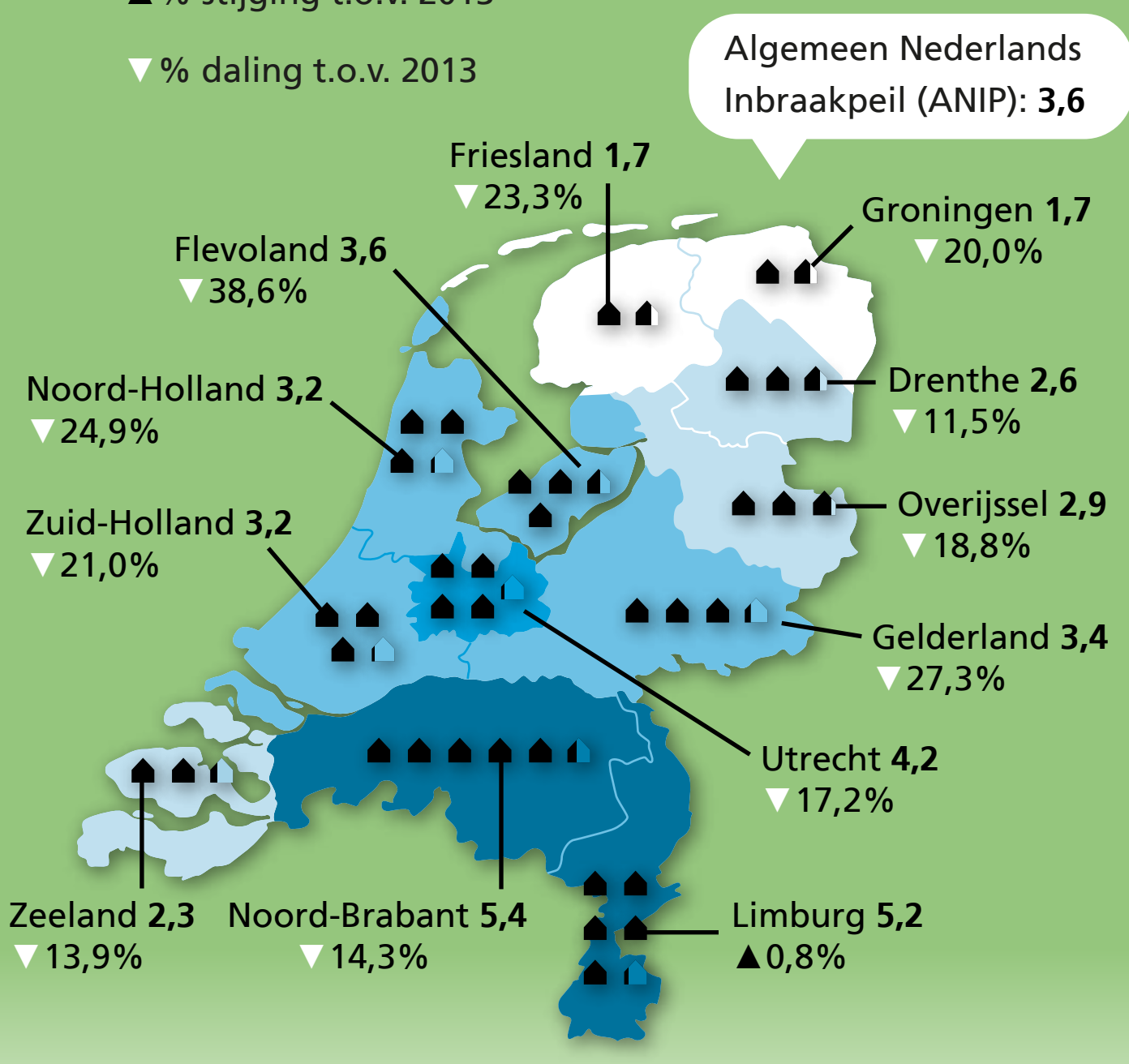


30% minder kans op een woninginbraak bij woningen die het PKVW hebben.

INBRAAKRISICO PER PROVINCIE

Aantal inbraakclaims per 1.000 huishoudens in 2014

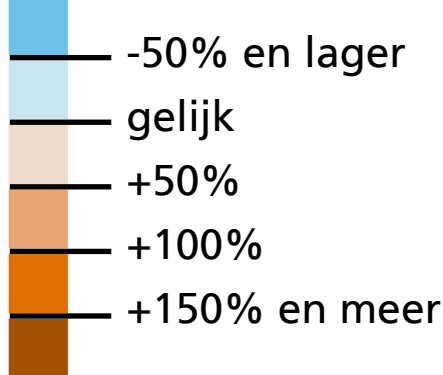
▲ % stijging t.o.v. 2013
▼ % daling t.o.v. 2013



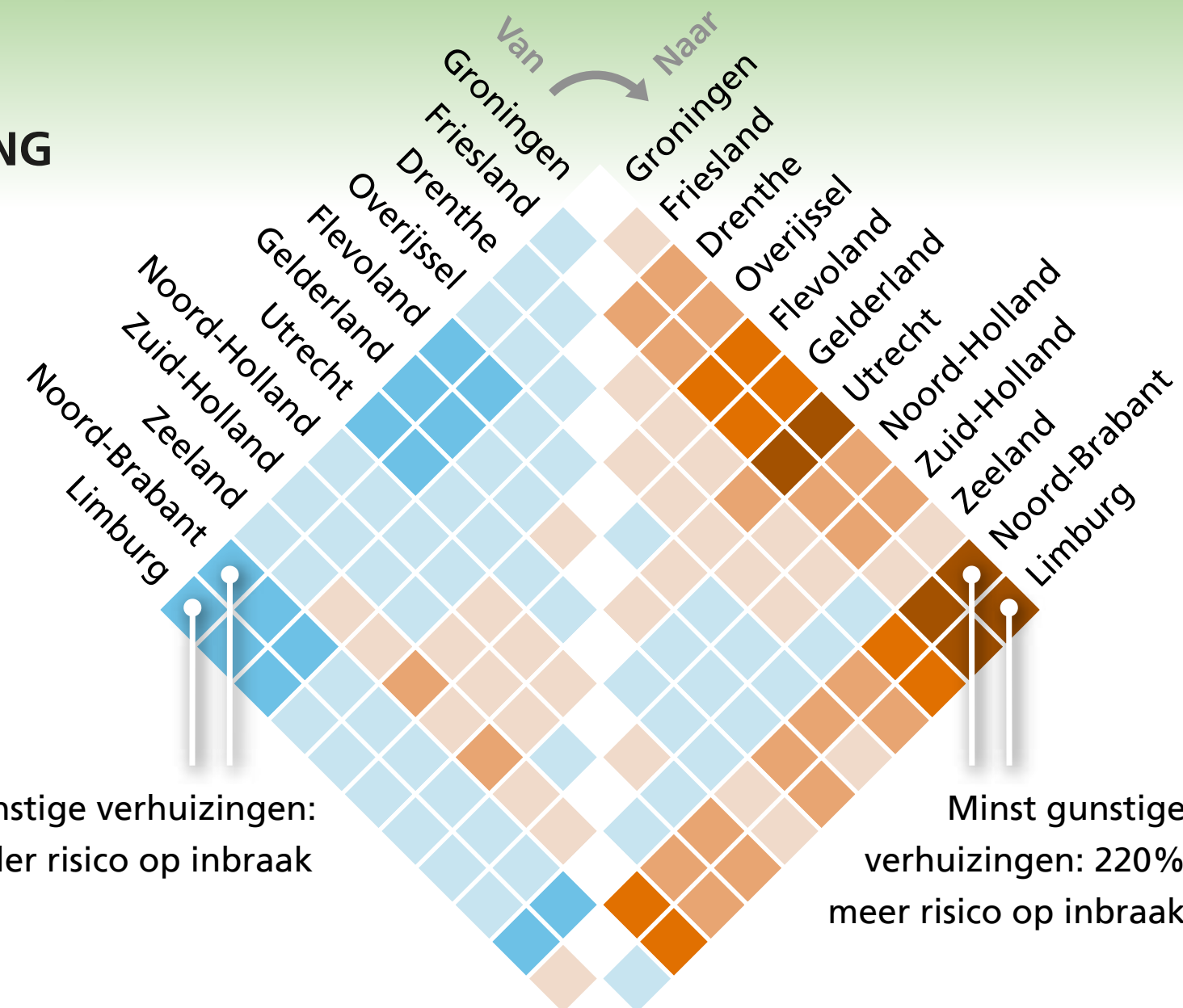
Net als in 2013 liepen inwoners in Noord-Brabant vorig jaar het hoogste risico op woninginbraak. Groningen en Friesland zijn de veiligste provincies. Opvallend is dat de cijfers in alle provincies dalen, behalve in Limburg, waar het aantal inbraakclaims licht stijgt.

RISICOVERANDERING BIJ VERHUUZING

Minder risico



Meer risico



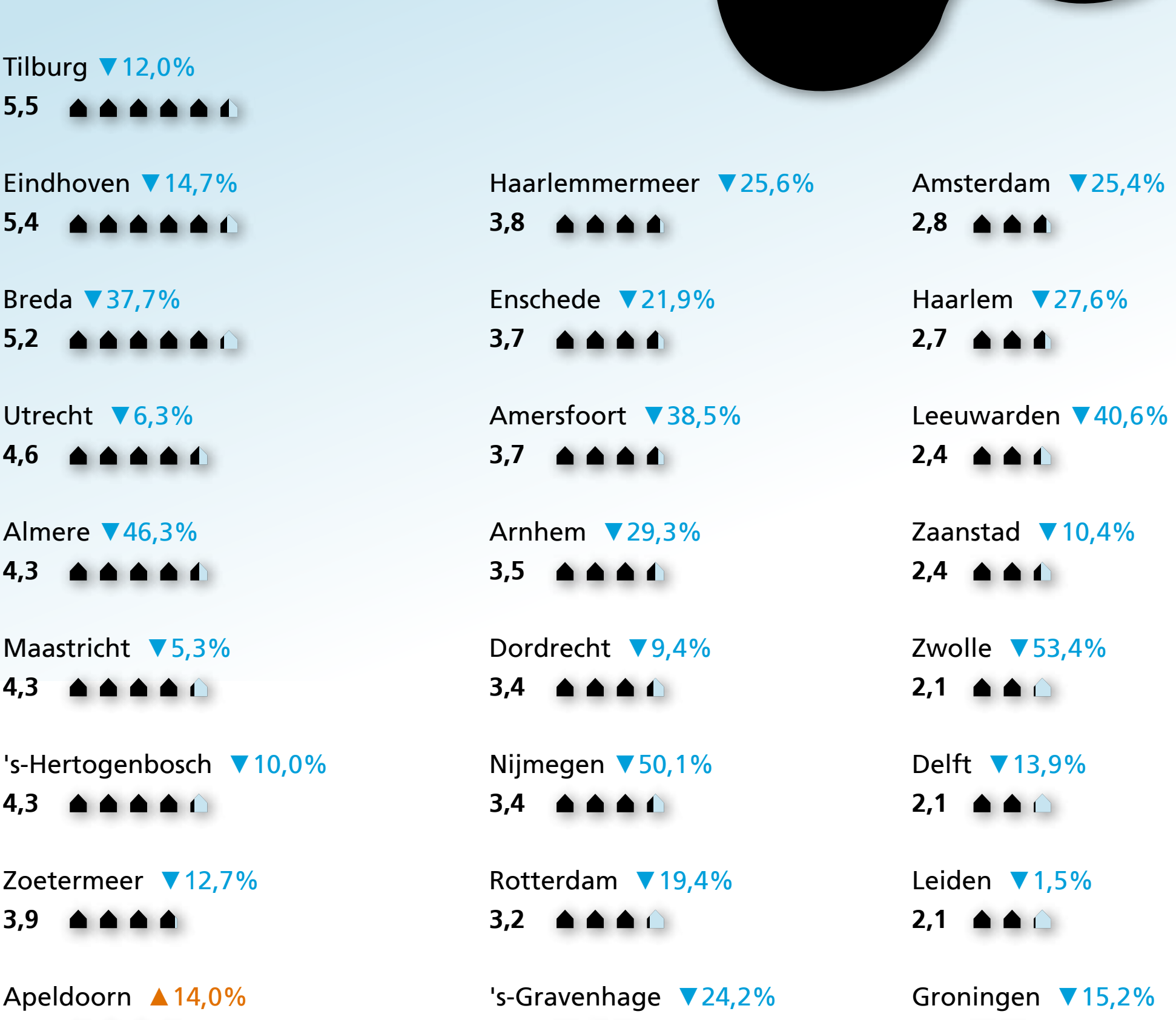
INBRAAKCLAIMS GEMEENTEN

Meeste inbraken in Tilburg

Van de gemeenten met ten minste 50.000 huishoudens werd het meest ingebroken in Tilburg, op de voet gevolgd door Eindhoven. Groningen is de veiligste gemeente, gevolgd door Zwolle en Delft. In Zwolle zien we het grootste dalingspercentage: 53%.

Inbraakclaims per 1.000 huishoudens in 2014

▼ % daling t.o.v. 2013 ▲ % stijging t.o.v. 2013



Bron: Verbond van Verzekeraars / Graphics: Zohelder, Marc Kolle