



VISIE DE WERELD IN 2030

Om onze toekomstige generaties een leefbare bebouwde omgeving te bieden en schade te beperken, zorgen woningcorporaties ervoor dat hun panden klimaatadaptief worden gebouwd en al hun bestaande panden klimaatbestendig zijn en blijven.

Klimaatadaptatie bij woningcorporaties

Het weer wordt extremer en panden van woningcorporaties zijn onvoldoende klimaatbestendig. Klimaatschade neemt toe en verzekeraars moeten veel vergoedingen uitkeren.

WIJ PRESENTEREN

DE GROENE ADAPTATIE ATLAS

De Groene Adaptatie Atlas is een handvat waarmee verzekeraars hun verzekerden kunnen leren adapteren in vier stappen.



Risico's in kaart

1

Risico's op toekomstige klimaatschade in kaart brengen met beschikbare data (e.g. KNMI planner kaart, schadedata)



2

Klimaatadaptieve oplossingen

Het gesprek aangaan met partijen (e.g. De Groene Huisvesters & Amsterdam Rainproof) die klimaatadaptieve oplossingen bieden (e.g. groene/blauwe daken, regentonnen en tegels wippen).



Uitvoerders

Toegang tot netwerk met uitvoerders van klimaatadaptieve diensten (e.g. aannemers en installateurs).

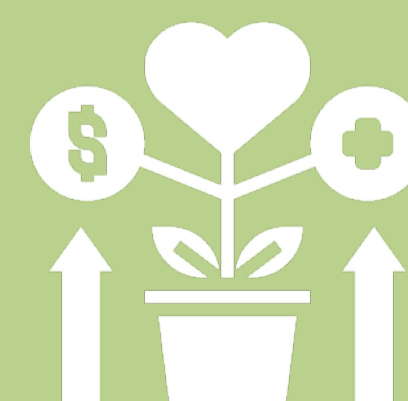
4

“Adapteren kun je leren”

3

Groene baten

Groene baten inzichtelijk maken voor verzekerden (woningcorporaties). Denk aan natuurlijke verkoeling, tevreden bewoners, toekomstproof, biodiversiteit



“Niets doen betekent dat over 50 jaar elke woning te heet is of waterschade heeft. Beter voorkomen dan genezen.”
(Rainproof 2021)

Waarom het werkt...



Schade voorkomen i.p.v. genezen

Deze atlas zorgt ervoor dat klimaatschade wordt voorkomen.



Klimaatbestendige bebouwde omgeving

Klimaatadaptieve maatregelen zorgen voor een prettige, groene leefomgeving.



Leefbaar en betaalbaar

Woningen blijven leefbaar zonder dat de huur omhoog gaat.

Het Verbond van Verzekeraars heeft klimaatadaptie al op de agenda staan. Uit ons onderzoek blijkt dat verzekeraars een grotere rol kunnen pakken door verzekerden te informeren over de toekomstige risico's op klimaatschade én concrete handvatten te bieden om deze schade te voorkomen.

Volgende stap

Het gesprek initiëren met alle partners en het concept van de Groene Adaptatie Atlas introduceren.